



シスコの教育機関向け無線 LAN アクセスポイント

1台から  
使える!

授業に最適な無線 LAN をお探しなら

# シスコの無線アクセスポイント

安全かつ安定した運用に役立つ機能を幕の内弁当のように楽しめます



WiFi 6  
CERTIFIED

シスコのアクセスポイントは本格派なのに低コスト、便利!



授業に最適な Wi-Fi 6 対応!



「親」アクセスポイントが「子」アクセスポイントを 100 台まで集中管理可能!



業界トップクラスの電波障害回避機能を搭載! 不正 AP も検知で安全、安定した無線 LAN 環境を実現!



初期費用のみ、追加ライセンスなしで、コントローラ専用モデルとほぼ同じ機能を提供!



日本語のシンプルな管理画面 + 簡単設定ウィザード付き!

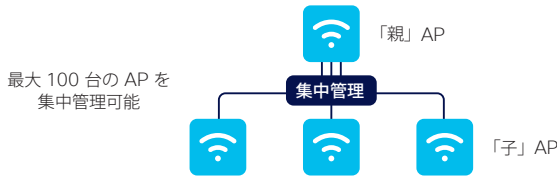
\* 保守費用は除く。

# 「使いやすさ」と「本格的な機能」を両立、運用管理者の負担を減らします

Cisco Catalyst 9100 シリーズ アクセスポイントは、最新の無線 LAN コントローラ Cisco Catalyst 9800 シリーズの豊富な機能をそのまま受け継いだ EWC<sup>\*</sup> (内蔵コントローラ) を搭載、安全、安定した無線 LAN 環境を実現します。しかも、EWC は追加ライセンスなしで利用できます。 \* Embedded Wireless Controller

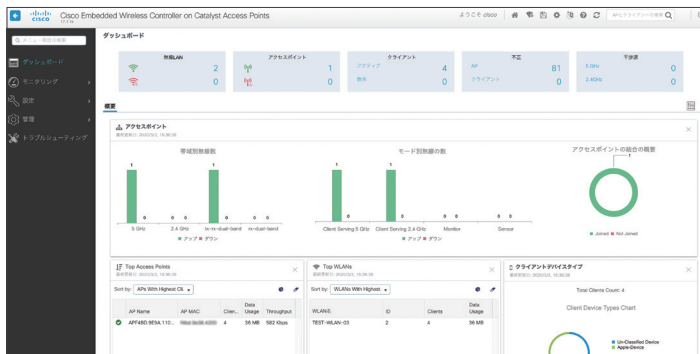
## 使いやすい EWC でアクセスポイントを 100 台まで集中管理可能

- 専用のコントローラハードウェア (アプライアンス) が必要ないため、シンプルな構成を実現できます。
- 1 台の「親」アクセスポイント (AP) で最大 100 台の「子」AP を集中管理できるため、中規模クラスのネットワークにも対応します。
- 設定変更やファームウェアのアップデートも「親」AP 経由で簡単に実行できます。
- ネットワークの拡張など必要に応じて、アプライアンスによる集中管理へ簡単に移行できます。



## 使いやすい わかりやすいと評判の日本語管理画面

簡単に初期設定できるウィザード、直感的に確認 / 操作できる監視 / 設定画面によって、かんたん導入とスムーズ運用をサポートします。



## 本格的 電波障害を回避、障害発生時も自動的に修復

- 周囲の電波環境を把握して、チャンネルや出力を自動的に最適化します。
- ある AP で障害が発生した場合は、周囲の AP で自動的にカバーして修復します。
- 周囲の不正な AP を検知できます。
- 「親」AP で障害が発生した場合は、あらかじめ指定しておいた「子」AP に「親」機能を切り替え可能、業務に不可欠な冗長性を確保できます。

## 本格的 豊富なトラブルシューティング機能

トラブルの原因調査に有用なさまざまな情報を収集できるため、迅速にトラブルシューティングができます。



Syslog など各種ログを確認

クライアントや AP を MAC アドレスまたは IP アドレスでフィルタリングしてトレースログを収集

## 本格的 その他にもさまざまな機能を搭載

- 信頼と実績がある Cisco IOS XE ファームウェアを搭載、ルータやスイッチで慣れ親しんだコマンド (CLI) でも設定管理できます。
- ゲスト用 Wi-Fi も簡単に構築できます。
- 緊急で修正が必要となる不具合に対処できる、ファームウェアの部分フィックスに対応しています。
- NETCONF/YANG によるオープンでプログラム可能なインターフェイスをサポートしています。

## シスコなら「クラウド」も「オンプレミス」も選べます

### クラウド型コントローラ



#### Catalyst 9800-CL

- 最大 6,000 AP、最大 64,000 クライアント

### オンプレミス型コントローラ



#### Catalyst 9800 コントローラ

- 最大 250 AP、最大 5,000 クライアント (9800-L)
- 最大 2,000 AP、最大 32,000 クライアント (9800-40)
- 最大 6,000 AP、最大 64,000 クライアント (9800-80)

#### EWC 対応 Catalyst 9100 アクセスポイント<sup>1,2</sup>

- 最大 50 AP、最大 1,000 クライアント (9115/9117)
- 最大 100 AP、最大 2,000 クライアント (9120/9130)

<sup>\*</sup>1 Google Cloud Platform 版のサポートはグローバル TAC (英語) での受付となります。  
<sup>\*</sup>2 「親」アクセスポイントには「-EWC」型番を選択します (例: C9120AXI-EWC-Q)。

©2020 Cisco Systems, Inc. All rights reserved.

Cisco, Cisco Systems、および Cisco Systems ロゴは、Cisco Systems, Inc. またはその関連会社の米国およびその他の一定の国における登録商標または商標です。

本書類またはウェブサイトに掲載されているその他の商標はそれぞれの権利者の財産です。

「パートナー」または「partner」という用語の使用は Cisco と他社との間のパートナーシップ関係を意味するものではありません。(1502R)

この資料の記載内容は 2020 年 3 月現在のものです。

この資料に記載された仕様は予告なく変更する場合があります。



シスコシステムズ合同会社

〒107-6227 東京都港区赤坂 9-7-1 ミッドタウン・タワー  
<http://www.cisco.com/jp>

シスココンタクトセンター

自社導入をご検討されているお客様へのお問い合わせ窓口です。

製品に関して | サービスに関して | 各種キャンペーンに関して | お見積依頼 | 一般的なご質問

### お問い合わせ先

お電話での問い合わせ

平日 10:00-12:00, 13:00-17:00

0120-092-255

お問い合わせウェブフォーム

[https://www.cisco.com/jp/go/vdc\\_callback](https://www.cisco.com/jp/go/vdc_callback)

